

HALBJAHRESBILANZ 2009

der

Flughafen Wien Gruppe



Das 1. Halbjahr 2009 im Überblick

Gesamtumsatz 1-6/2009:	EUR 244,6 Mio.	-	10,3%
EBITDA 1-6/2009:	EUR 80,1 Mio.	-	23,3%
EBIT 1-6/2009:	EUR 46,7 Mio.	-	33,2%
Periodenergebnis 1-6/2009: <i>nach Minderheiten</i>	EUR 34,1 Mio.	-	32,4%
Passagierentwicklung: (europ. Durchschnitt: - 9,3%*)		-	12,7%

* Quelle: ACI (Rapid Data Exchange Program 2009 01-06)

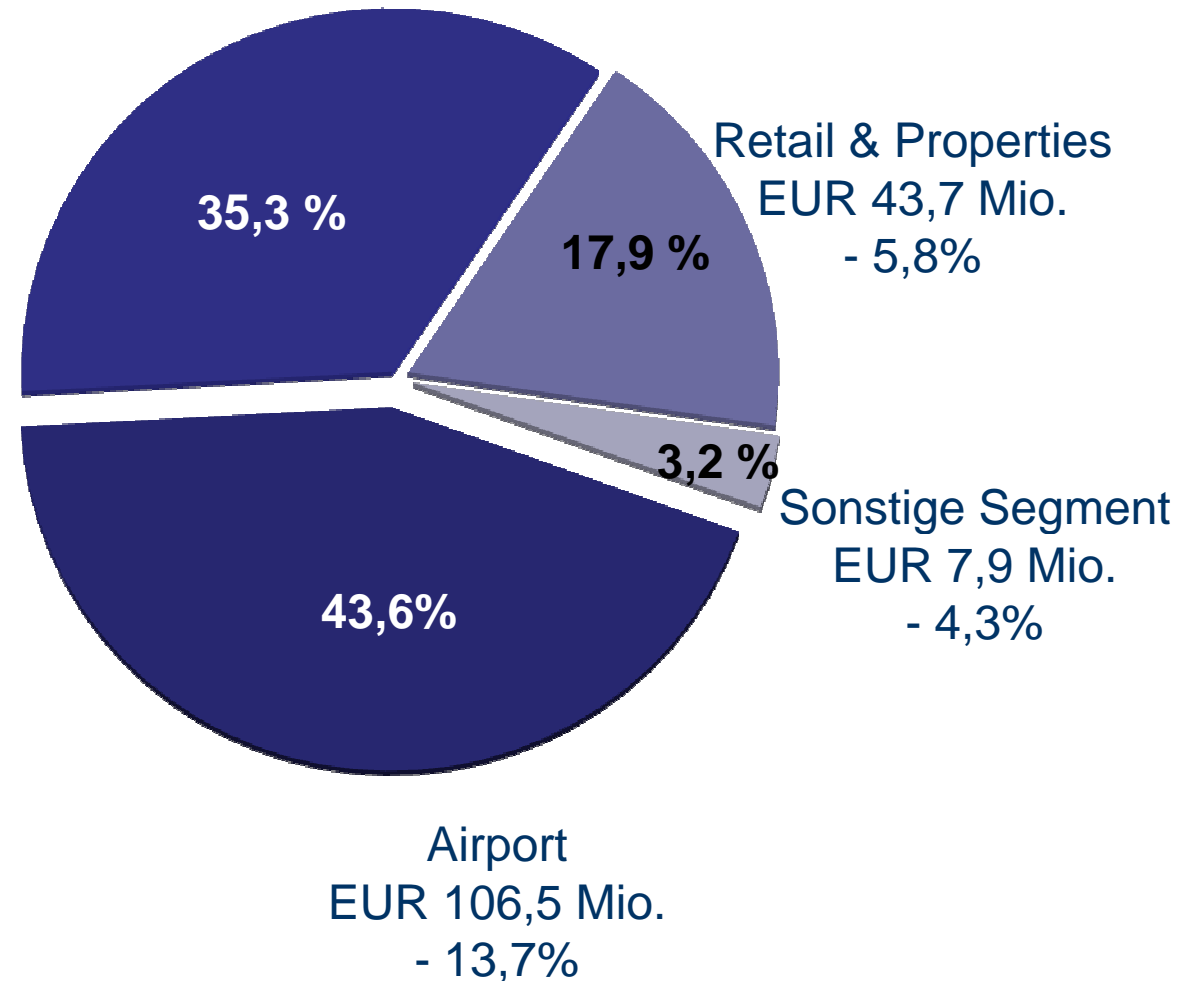
Finanzergebnisse 1-6/2009

	in EUR Mio.	1-6/2009	1-6/2008	Verändg. in %
Umsatzerlöse		244,6	272,7	- 10,3
Sonstige betriebliche Erträge		6,4	5,0	+ 27,7
Betriebsleistung		251,0	277,7	- 9,6
Betriebsaufwand (ohne Abschreibungen)		- 170,8	-173,2	- 1,4
EBITDA		80,1	104,4	- 23,3
Abschreibungen		-33,4	- 34,5	- 3,2
EBIT		46,7	69,9	- 33,2
Finanzergebnis		- 2,4	- 3,2	- 26,3
EBT		44,3	66,6	- 33,5
Steuern		- 10,2	- 16,2	- 37,1
Minderheitenanteile		0,0	0,0	- 21,0
Konzernergebnis nach Minderheiten		34,1	50,5	- 32,4

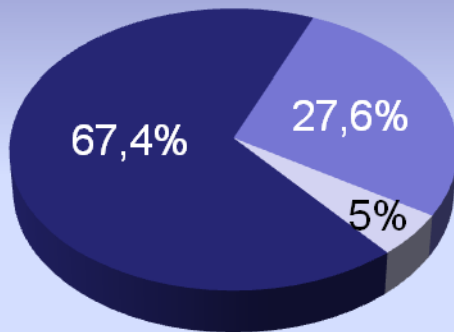
Finanzergebnisse 1-6/2009

Umsatzstruktur

Handling
EUR 86,3 Mio.
- 8,7%



Umsatzstruktur ohne Handling



Finanzergebnisse 1-6/2009

Betriebsaufwand Überblick

	in EUR Mio.	1-6/2009	1-6/2008	Verändg. in %
Material, bezogene Leistungen		18,9	20,8	- 9,2
Personalaufwand		107,6	108,7	- 1,0
Abschreibungen		33,4	34,5	- 3,2
Sonstige betriebliche Aufwendungen		44,4	43,7	+ 1,4
Summe Betriebsaufwand		204,3	207,8	- 1,7

Finanzergebnisse 1-6/2009

Segmentberichtserstattung

in EUR Mio.	1-6/2009	1-6/2008	Veränderung in %
<u>Airport</u>			
Ext. Segmentumsätze	106,5	123,4	- 13,7
Segmentergebnis	35,8	49,7	- 27,9
EBITDA Margin in %	44,0	50,0	n.a.
<u>Handling</u>			
Ext. Segmentumsätze	86,3	94,5	- 8,7
Segmentergebnis	5,9	9,6	- 38,8
EBITDA Margin in %	9,6	12,7	n.a.
<u>Retail & Properties</u>			
Ext. Segmentumsätze	43,7	46,4	- 5,8
Segmentergebnis	20,8	23,2	- 10,4
EBITDA Margin in %	54,0	56,4	n.a.
<u>Sonstige Segment</u>			
Ext. Segmentumsätze	7,9	8,2	- 4,3
Segmentergebnis	- 2,2	- 0,1	n.a.
EBITDA Margin in %	n.a.	n.a.	n.a.

Finanzergebnisse 1-6/2009

Kennzahlen

in %	1-6/2009	1-6/2008
EBIT Margin	19,1	25,6
EBITDA Margin	32,8	38,3
Gearing	80,1	53,8

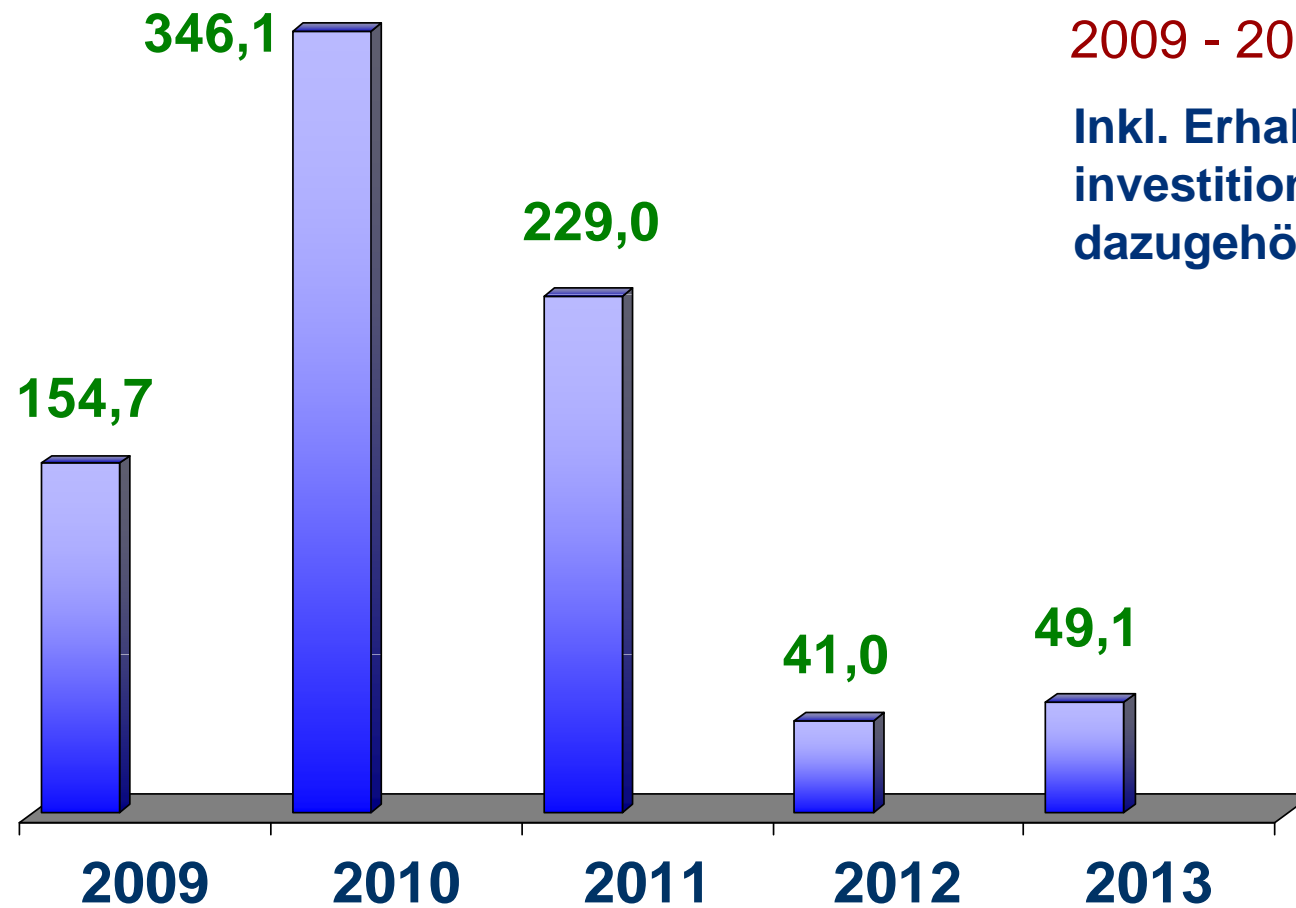
Investitionen 2009 - 2013

Inkl. Erhaltungs- und Ersatzinvestitionen – ohne 3. Piste und dazugehörige Grundstücke

	In EUR Mio.
Terminals	493,2
Vorfelder, Rollwege	24,9
Kernzonengestaltung	23,3
Sicherheit	54,9
Parkierung	26,8
Speditiousgebäude	31,1
Kommerzielle Projekte	4,4
Erhaltungs- und Ersatzinvestitionen	100,9
Sonstige Investitionen	60,5
SUMME INVESTITIONEN 2009 - 2013	820,0

Investitionen 2009 - 2013

in Mio. EUR



Investitionen

2009 - 2013: EUR 820,0 Mio.

Inkl. Erhaltungs- und Ersatz-
investitionen – ohne 3. Piste und
dazugehörige Grundstücke

Verkehrsergebnis 1-6/2009

Passagiere:

8.432.747 (- 12,7%)

Transferpassagiere:

2.518.900 (- 13,7%)

Flugbewegungen:

119.351 (- 10,4%)

MTOW (in Tonnen):

3.494.214 (-9,8%)

Fracht inkl. Trucking (in Tonnen):

113.770 (- 15,0%)



Verkehrsergebnis 1-6/2009

Highlights 1. Halbjahr 2009

VIE-Verkehrsentwicklung

-12,7%

Wachstum Naher und Mittlerer Osten

+1,6%

Passagiere nach Osteuropa

- 18,9%

Passagiere Low Cost Carrier

-10,2%

Anteil Low Cost Carrier am Gesamtpassagieraufkommen

23,9%

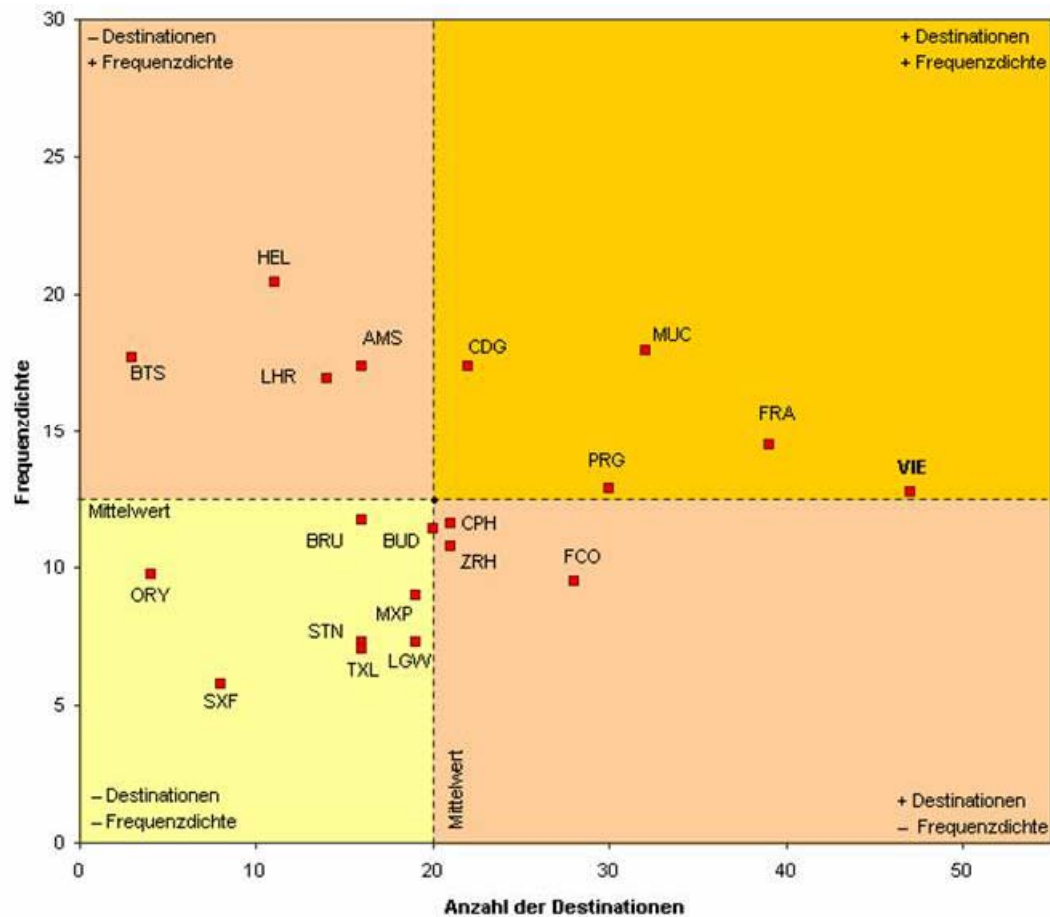
Verkehrsergebnis 1-6/2009

Airlines – Anteile Passagiere

%	1-6/2009	1-6/2008
OS-Gruppe	48,7	49,4
Niki	9,0	6,3
Air Berlin	7,3	6,7
Lufthansa	5,9	5,5
SkyEurope	4,2	6,5
Germanwings	2,3	2,7
Swiss	2,0	1,6
British Airways	1,8	1,5
Air France	1,7	1,5
KLM Royal Dutch Airlines	1,1	1,0
Sonstige	15,9	17,4

Verkehrsergebnis 1-6/2009

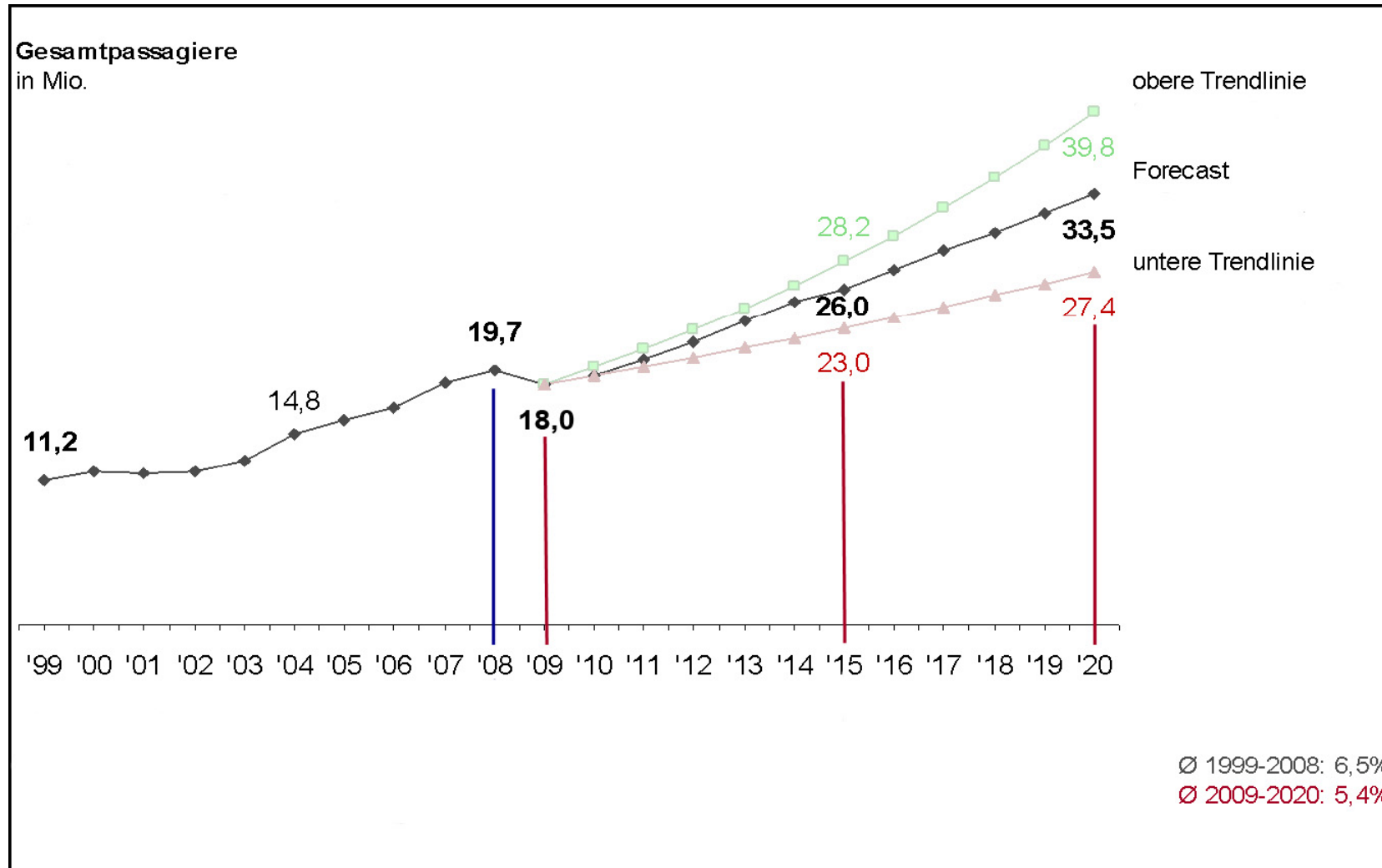
Vergleich Osteuropa



Verkehrsergebnis 1-7/2008

	1-6/2009	Juli 2009	1-7/2009	Prognose 2009
Passagiere	8.432.747	1.826.599	10.259.346	
Veränderung %	-12,7	-5,2	-11,4	- 9%
MTOW (in Tonnen)	3.494.214	671.716	4.165.930	
Veränderung %	-9,8	-4,7	-9,0	- 8%
Bewegungen	119.351	22.255	141.606	
Veränderung %	-10,4	-6,8	-9,8	- 8%
Fracht inkl. Trucking (in Tonnen)	113.770	19.898	133.669	
Veränderung %	-15,0	-8,6	-14,1	

Langzeitprognose 1999 - 2020



Vienna International Airport

Schlüsselkompetenzen stützen die Hub-Funktion

Schlüsselkompetenzen:

1. Standort
2. Qualität
3. Kapazitäts- und Ausbauprojekte
4. Tarife und Incentives

1. Standort

Schlüsselkompetenzen stützen die Hub-Funktion

1.1 Catchment Area VIE

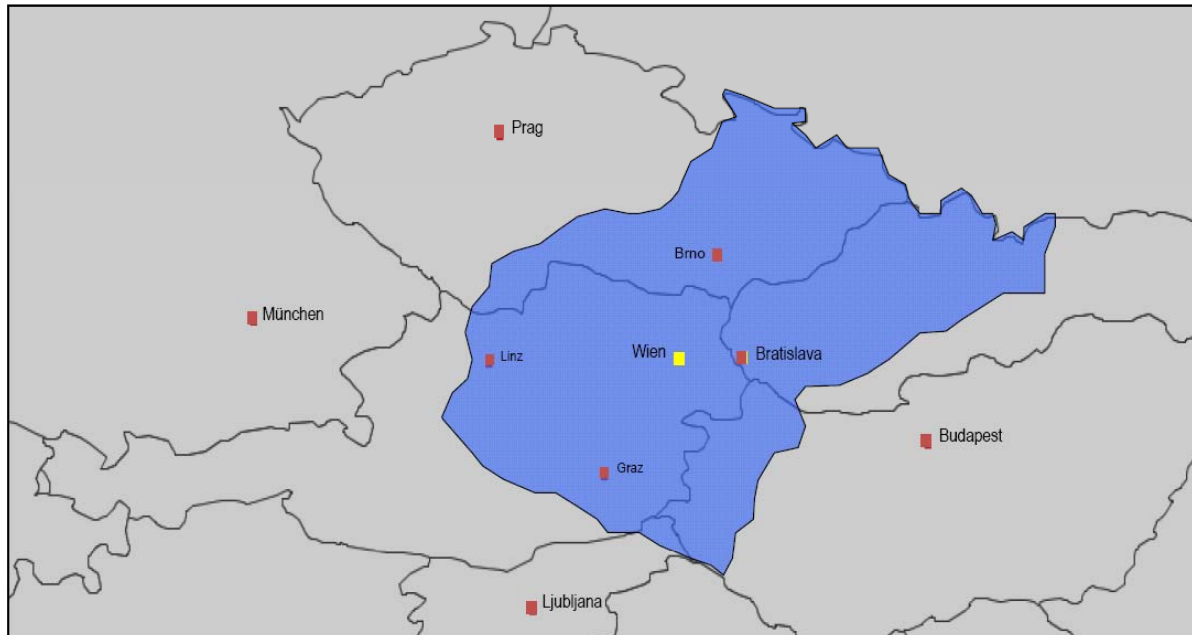
1.2 Standortvorteil geographische Lage

1.3 Standortvorteil Märkte

1.4 Airport Positionierung in Osteuropa

1.1 Catchment Area VIE

Rund 14,3 Millionen Menschen innerhalb der Catchment Area



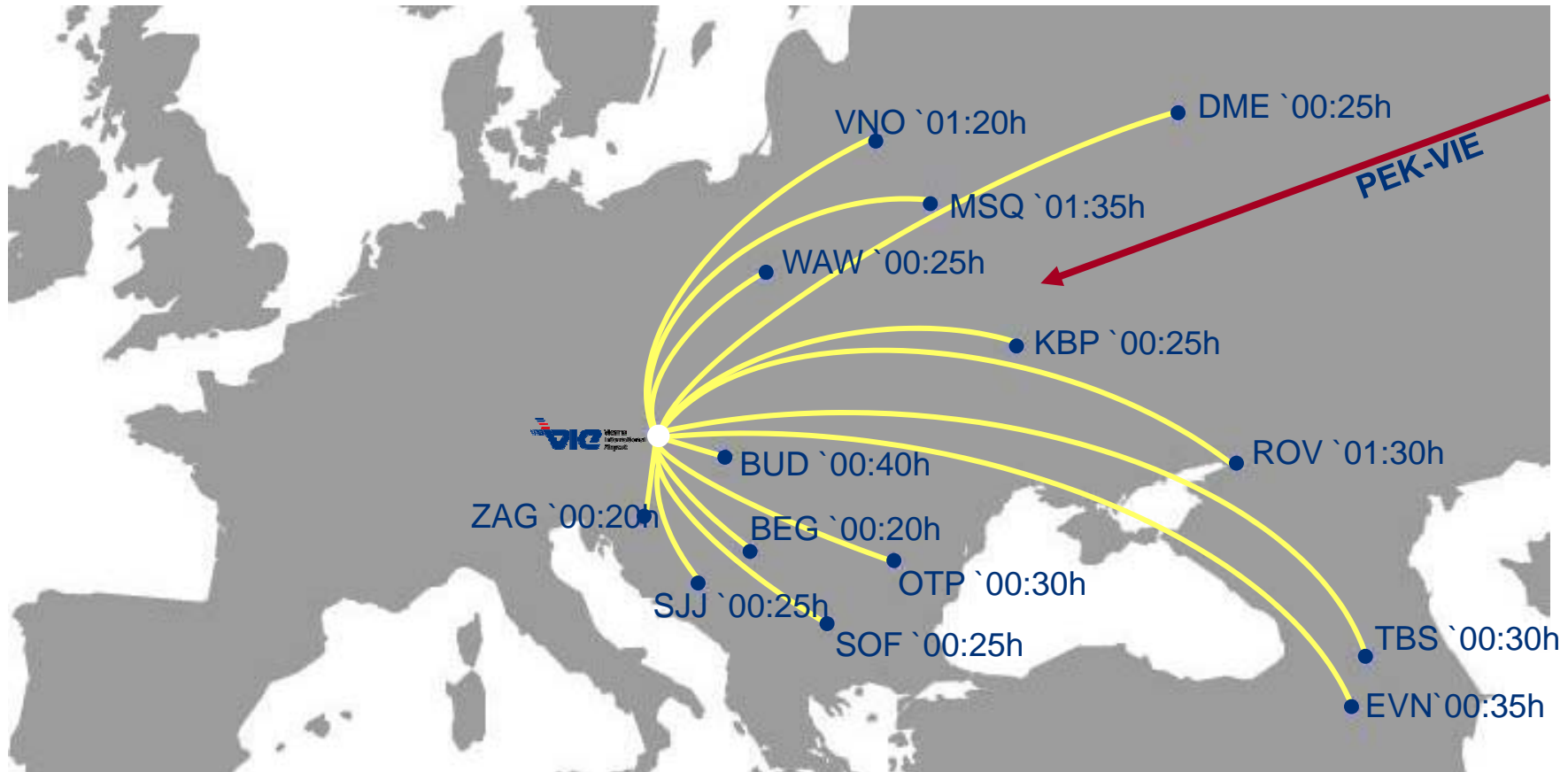
Catchment Area:
 Kürzeste Anfahrtszeit zum
 nächstgelegenen Hub-Flughafen

Land	Flüge pro Einwohner 2007	BIP Wachstum in % 2008 e.
Österreich	2,51	2,0%
Tschechien	1,09	4,0%
Kroatien	0,84	3,8%
Ungarn	0,79	1,9%
Slowenien	0,65	4,3%
Slowakei	0,35	7,4%
EU gesamt		1,4%

Quellen: IMF und Europäische Kommission

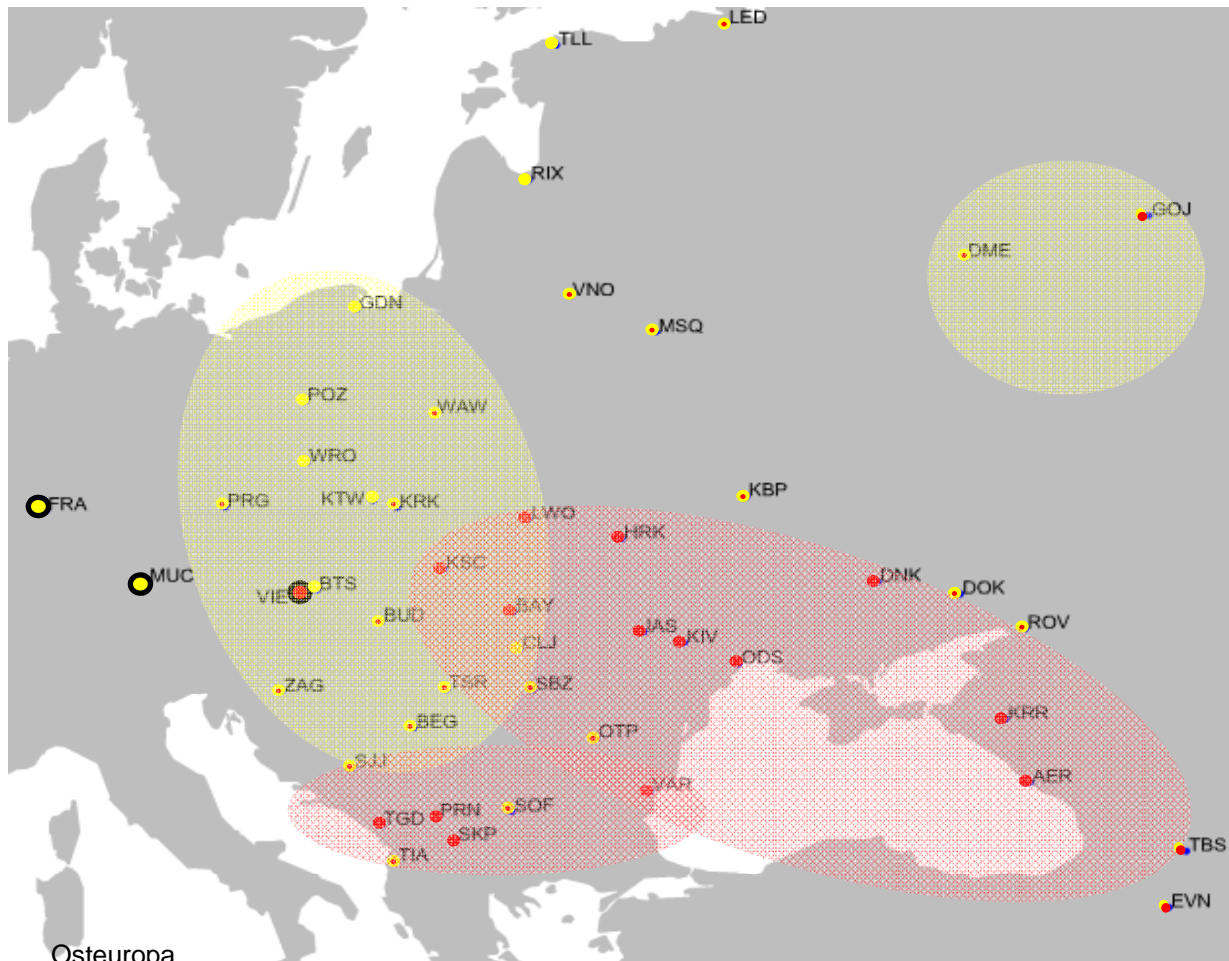
1.2 Standortvorteil geographische Lage

Zeitersparnis via Flughafen Wien am Beispiel Flughafen München



Quelle: Online Flugplanauskunft von Austrian and Lufthansa

1.3 Standortvorteil Märkte



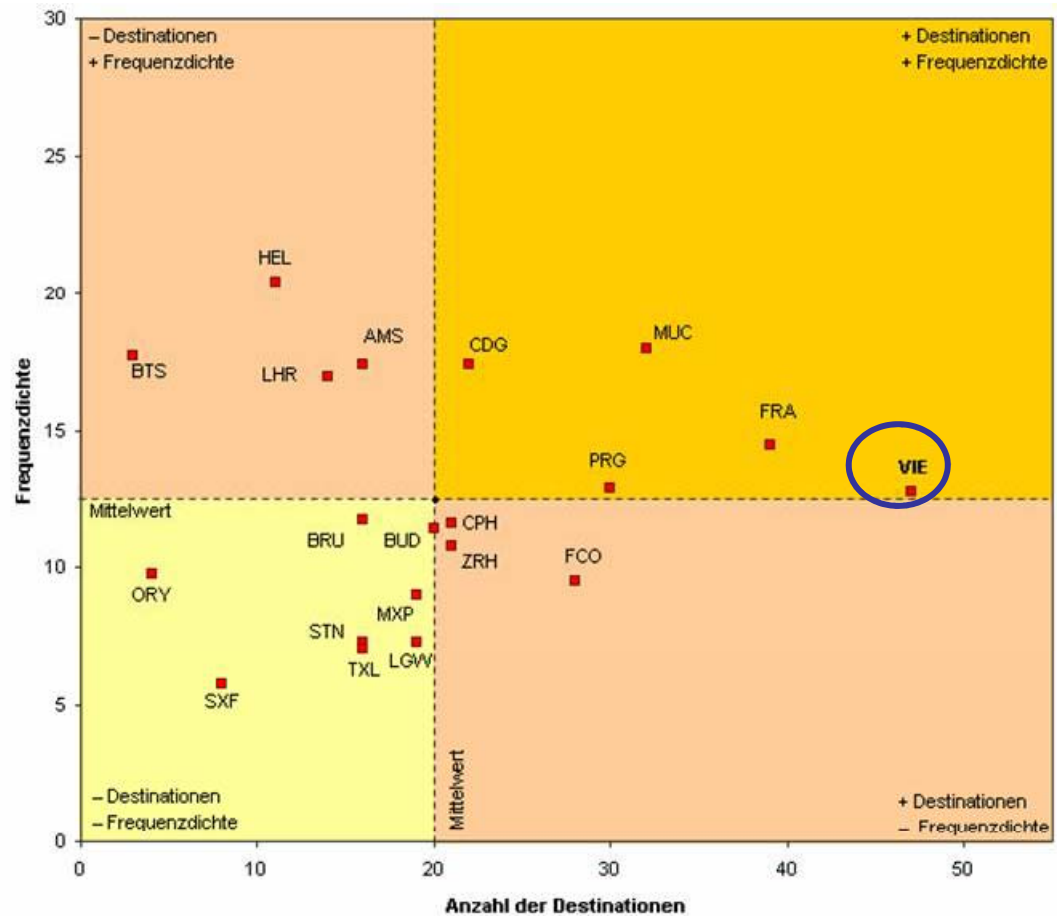
Streckennetze von AUA und LH in den Osten

- Osteuropa
- LH & OS
- LH
- OS
- LH Schwerpunktregionen
- OS Schwerpunktregionen

Quelle: OAG, KW 46, Stand 12.01.2008

1.4 Airport Positionierung in Osteuropa

Hohe Frequenzdichte, höchste Destinationszahl



Quelle: OAG, November 2008, exkl. Ekaterinburg

Höchste Anzahl an Osteuropadestinationen im Vergleich

2. Qualität

Schlüsselkompetenzen stützen die Hub-Funktion

Führende Qualitätsstandards

Wiens führende Qualitätsstandards

- **25 Minuten Minimum Connecting Time:**

Flughafen	MCT	Flughafen	MCT
München	30-35 min	Amsterdam	50 min
Zürich	40 min	Brüssel	50 min
Kopenhagen	45 min	Paris CDG	60-90 min
Frankfurt	45 min	London LHR	45-75 min

Quelle: OAG Flight Guide

- **Kurze Wege & bequemer Transfer für Passagiere**

- „One-roof-Concept“

- **hervorragende Turnaround Zeiten (A320: ~40 Minuten)**

3. Kapazitäts- und Ausbauprojekte

Schlüsselkompetenzen stützen die Hub-Funktion

3.1 Non Aviation

3.2 Projekt Dritte Piste



3.1 Non Aviation

Erstklassiges Service und Komfort

Terminalerweiterung Skylink:

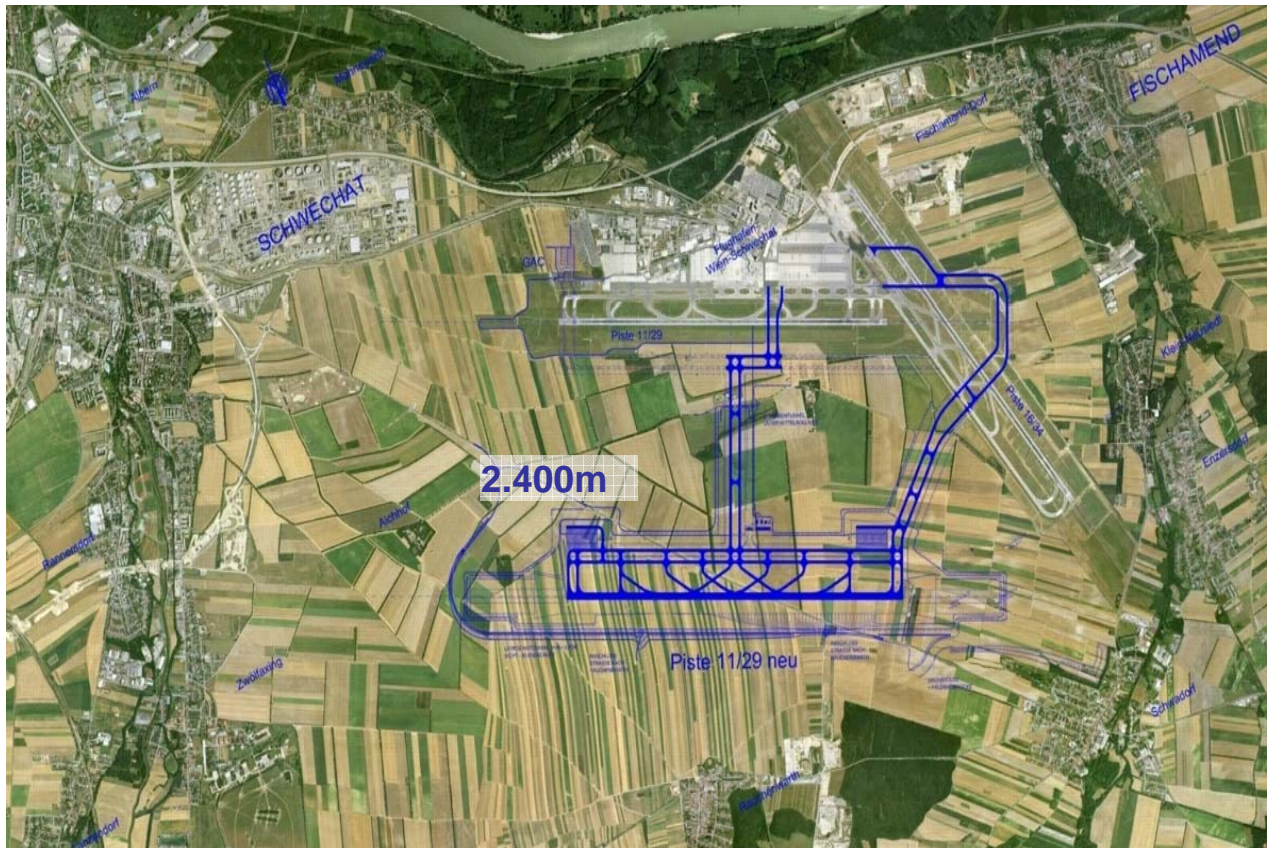
- Substantielle Erhöhung der Gastro- und Shopflächen

	Bestehende Flächen 2008	Wegfallende Flächen ab Inbetriebnahme Skylink	Zusätzliche Flächen Skylink	Gesamtfläche ab Inbetriebnahme Skylink	Zusätzliche Flächen im T2 und Pier West	Gesamtflächen
Shops / Gastronomie	11.000 m ²	- 1.500 m ²	9.600 m ²	19.100 m ²	2.500 m ²	21.600 m ²

Parkierung

- Erweiterung des PH4 (+2.268 Stellplätze) im Juni 2008 abgeschlossen

3.2 Projekt Dritte Piste



Name:	11R/29L
Länge:	3.680 Meter
Breite:	60 Meter
Taxiways:	~ 27,5 km
Kategorie:	CAT III

4. Tarife und Incentives

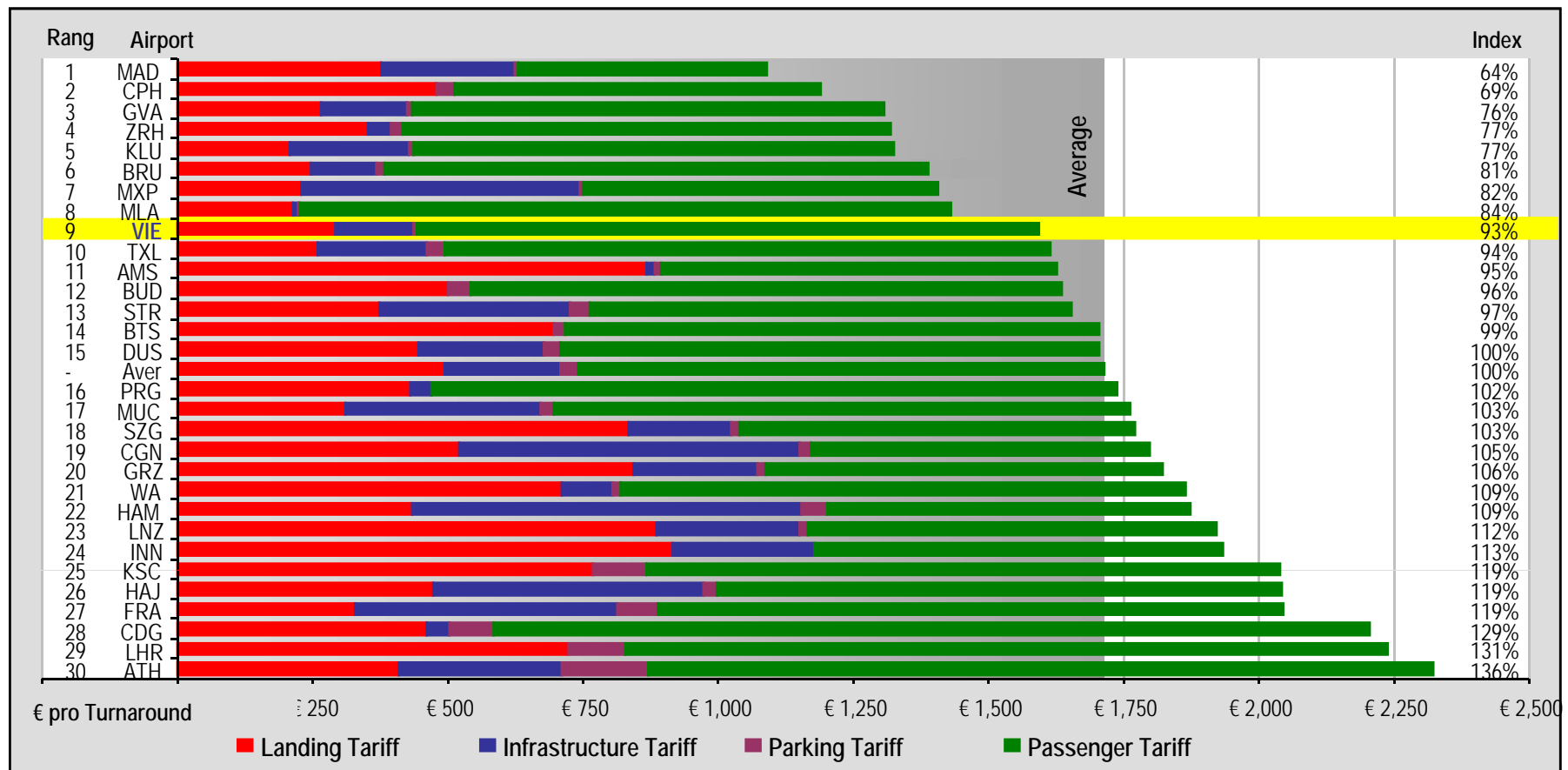
Schlüsselkompetenzen stützen die Hub-Funktion

4.1 Wettbewerbsfähige Tarife und Incentives

4.2 Attraktives Incentiveschema

4.1 Wettbewerbsfähige Tarife und Incentives

Besser als der europäische Durchschnitt*



* Alle Airlines, alle Gebühren, inklusive Incentives

4.1 Wettbewerbsfähige Tarife und Incentives

Tarifentwicklung 2009

Änderung der Tarifordnung per 1.1.2009

- Anhebung des Landetarifes, Parktarifes und Infrastrukturtarifes Airside um +0,72%
- Anhebung des Fluggasttarifes und des Infrastrukturtarifes Landside um +0,38%

Änderung der Tarifordnung per 1.7.2009

- Einführung Lärmgebühren – Momentan keine Verrechnung; zu 50% ab 1.7.2010 und zu 100% ab 1.7.2011

4.2 Attraktives Incentiveschema

...unser Angebot an die Airlines

TRANSFERINCENTIVE:

- ✈ zur Förderung des Transferverkehrs und der Konnektivität des Flughafen Wien
- ✈ Der Transferincentive beträgt derzeit: **€10,21 für jeden abfliegenden Transferpassagier**

WACHSTUMSINCENTIVE:

- ✈ Steigerung der Destinations- und Frequenzzahl, um VIE als Hub zwischen West- und Osteuropa aber auch zwischen Europa und Asien bzw. Nordamerika auszubauen

**Frequenzdichteincentive
Passage Interkontinental**
20% bei 3, 30% bei 5, 40% bei 7,
45% bei 10 oder 50% bei 14
wöchentlichen Frequenzen

Frequenzincentive*
60% im ersten Jahr
40% im zweiten Jahr

**Frequenzdichteincentive
Passage Osteuropa***
20% bei 7, 30% bei 14 oder
40% bei 21 wöchentlichen
Frequenzen

Destinationsincentive*
80% im ersten Jahr
60% im zweiten Jahr
40% im dritten Jahr

* Incentives beziehen sich auf den Landetarif

Internationale Beteiligungen

Kosice Airport

174.910 Passagiere 1-6/2009 (-33,9%)

Umsatz 1-6/2009: EUR 5,6 Mio.

Periodenergebnis 1-6/2009: EUR 1,1 Mio.

Malta International Airport

1,25 Mio. Passagiere 1-6/2009 (-10,9%)

Umsatz 1-6/2009: EUR 20,4 Mio.

Periodenergebnis 1-6/2009: EUR 2,9 Mio.

Flughafen Friedrichshafen

286.766 Passagiere 1-6/2009 (-9,1%)

Umsatz 1-6/2009: EUR 4,7 Mio.

Periodenergebnis 1-6/2009: EUR -1,3 Mio.



HALBJAHRESBILANZ 2009

der

Flughafen Wien Gruppe

